



行业案例 青岛吉兴食品

青岛平度，四季分明、光照充足，是我国三大花生种植基地之一。天然优质的花生资源催生了周边大批的花生加工企业，其中，青岛吉兴深耕于花生深加工业务，还将产品出口到了韩国、俄罗斯、日本、美国等 17 个国家，在国际市场上获得了对于“Made in China”食品的认可。

青岛吉兴食品成立于 2002 年，始终专注于高端花生酱、花生米的生产。成立伊始，吉兴就将品质视为企业最重要的经营理念，先后通过了 HACCP、BRC、SGS、迪士尼 SGS 等体系认证。目前年产量近 4500 吨，年出口率占 60%。近年来，中国的食品安全问题甚嚣尘上，中国食品企业走入国际市场的道路并不顺利，吉兴是如何成功打入国际市场的呢？

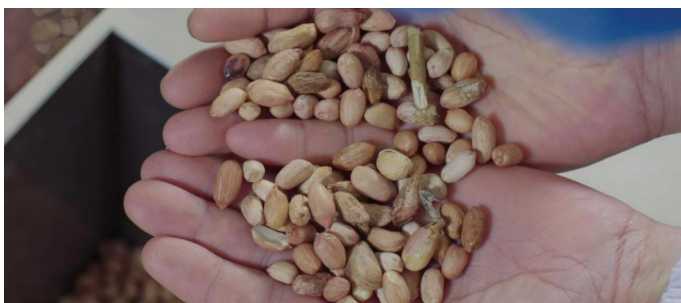
不走老路，用现代技术做更好的产品

“现在做食品，不能只靠老路子，先进的设备是生产加工的好帮手。”吉兴的总经理于松魁说道。吉兴位于平度的工厂，干净整洁。车间按照国际上严苛的卫生标准进行管理，不同设备连接而成的生产线井井有条地运行着。

在拓展国际市场的初期，吉兴也曾遇到对中国食品质量抱有顾虑的外国客户，但在实地考察测评产品后，这些客户都对吉兴的生产标准和产品品质表示了认可。这便是得益于吉兴对于食品安全卫生的重视和不断引入的现代化生产技术。2017 年起，为了应对逐渐扩大的需求，吉兴开始寻找新的解决方案，以应对花生加工企业的头号难题——黄曲霉毒素。

“做食品的行业，一定要对得起消费者。一款好的产品，要以满足消费者的健康为出发点。”于松魁先生说道，“我们的产品主要是花生酱，如果原料花生的黄曲霉毒素控制不好，生产出来的产品就很麻烦。”

黄曲霉毒素，世界卫生组织认定的一级致癌物，对于消费者健康的危害性不言而喻。在过去，吉兴采用普通色选机配合人工挑选的方法对花生原料进行分选。然而，有些感染黄曲霉毒素的花生在外观上和普通花生并无明显差别，普通色选技术和肉眼无法识别，从而出现漏筛、误筛的情况。因此，吉兴还按照欧盟的标准以 30% 的抽样率去检测黄曲霉毒素。这种检测方法仍存在一定的随机性，食品安全隐患无法完全排除。



食品人的良心，真正杜绝黄曲霉毒素隐患

吉兴引进了陶朗的 Helius 自动化分选设备，这款分选机凭借其领先科技和出色的性能，已经在国内外拥有不少知名坚果客户，但在国内花生酱行业，吉兴是第一个尝试的。这款设备独有的 Detox™ 光学分选技术，能够捕捉黄曲霉毒素反射出的超低密度的光线，从而准确识别出感染了黄曲霉毒素的花生。

“这款设备和其他用相机来剔除的不太一样，它针对的是花生本身的生物特性。陶朗设备用激光反射之后的特性来辨识，感染黄曲霉的花生有明显不一样的特征，从而单独剔除出去。”

——青岛吉兴食品有限公司总经理，于松魁

技术上基本确保可行，但设备的实际使用效果还取决于软件的调试。每个加工商的生产规模、原料类型和分选需求都不一样，需要有丰富经验的技术人员进行测试、分析、调整，调试好的设备才能真正做到物尽其用。因此，设备安装好后，吉兴非常关注使用的实际效果。“我们在正式投产前用设备做了上百次的测试 -- 不是一个批次做一次，而是一百个批次做了四百次，量是非常大的。”于松魁先生说道。

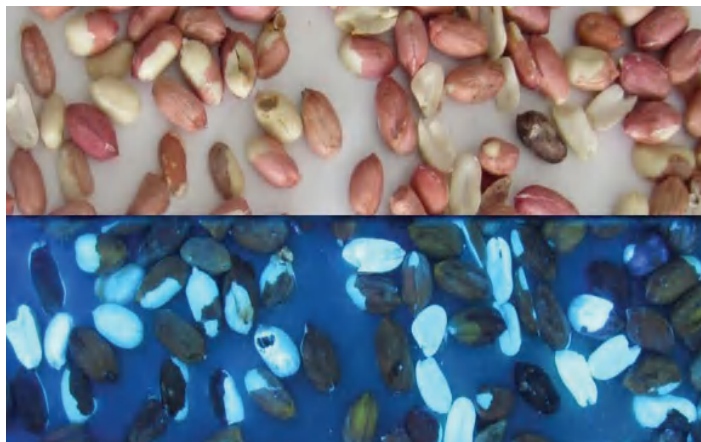
“测试效果非常好，我们发现它不仅把黄曲霉毒素剔除得很干净，还把一些不好的花生米，包括一些发芽的、褐色的、不完整的都能剔除出去。”

——青岛吉兴食品有限公司总经理，于松魁



自动化设备解决招工难问题

在原料线上顺利安装 Helius 设备后，吉兴又上线了两台通道分选设备 TOMRA 3C。这款设备主要针对烘烤去皮后的花生米。之前的产线中，虽然也使用了色选机，但后续仍需要人工来进行精选。



“企业现在普遍存在的招工难的问题，这也是我们选择 3C 设备时主要考虑的原因。目前通过运作，这些芽粒、褐色粒、内部霉变和带皮的花生都能基本剔除干净，人工方面基本上能够节约 50%，是比较理想的一个状态。”于松魁先生说道。虽然用工少了，但生产效率比过去还提升不少，每小时能处理 3 至 4 吨花生。

“设备的使用也很简单，在前期调试好后，基本上就不需要再做过多的研究。使用过程中偶尔有问题，也能很快通过远程控制系统和 24 小时服务电话调整解决。”

——青岛吉兴食品有限公司生产主管，杨青



因为怀着对消费者的赤诚之心，也坚信食品安全决定企业未来的走向，吉兴敢于尝试，率先引入更先进的设备。看着一粒粒干净饱满的花生从传送带上通过，于松魁先生信心满满的说：“通过设备的配合，现在我们做出的花生酱非常安全。”



扫码查看更多案例

陶朗食品业务欧洲总部
Research Park Haasrode 1622
Romeinse straat, 20
3001 Leuven
BELGIUM
电话: +32 16 396 396
网站: tomra.com/food
邮箱: food@tomra.com

陶朗食品业务美国总部
875 Embarcadero Drive
West Sacramento
California 95605
U.S.A.
电话: +1 916 388 3900
网站: tomra.com/food
邮箱: food.us@tomra.com

陶朗食品业务中国总部
中国福建省
厦门市湖里区
围里北路418号
邮编: 361006
电话: +86 592 572 0780
网站: www.toma.cn/food
邮箱: inquiry.china@tomra.com