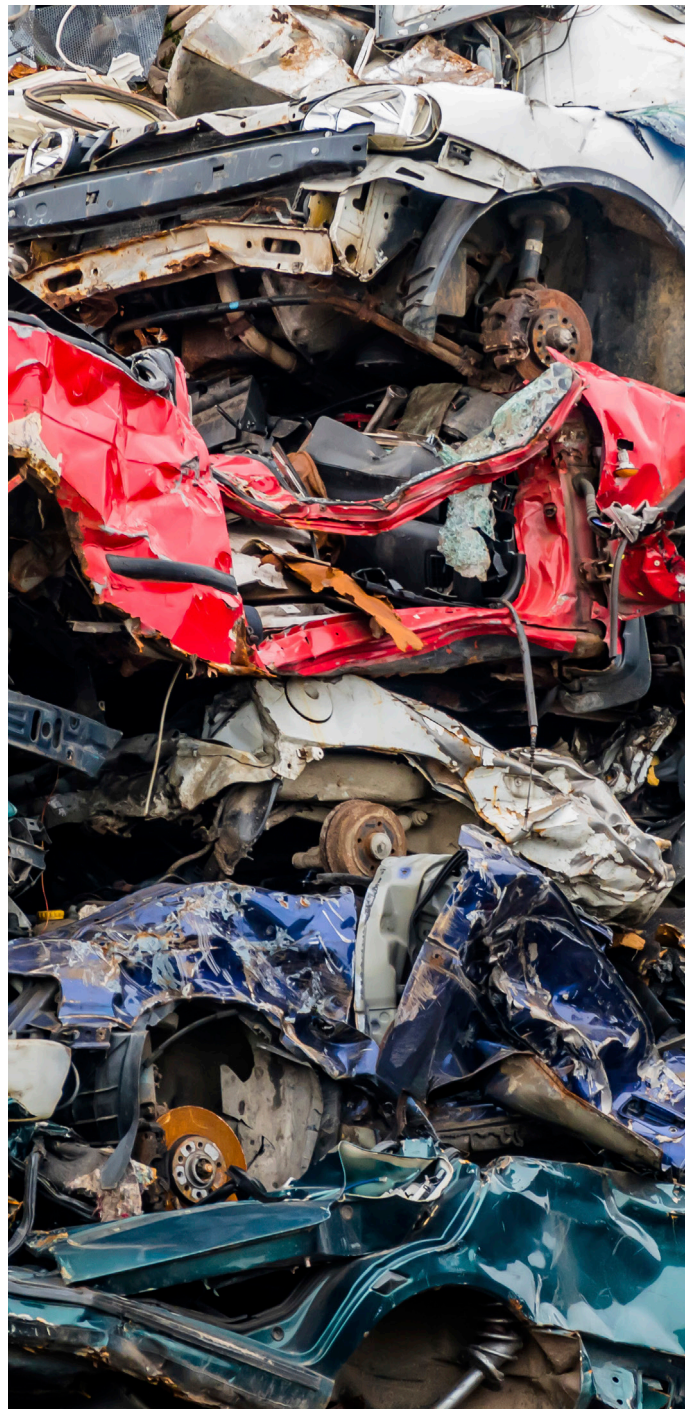


金属回收

先进传感分选技术
实践最优品质



回收创造价值

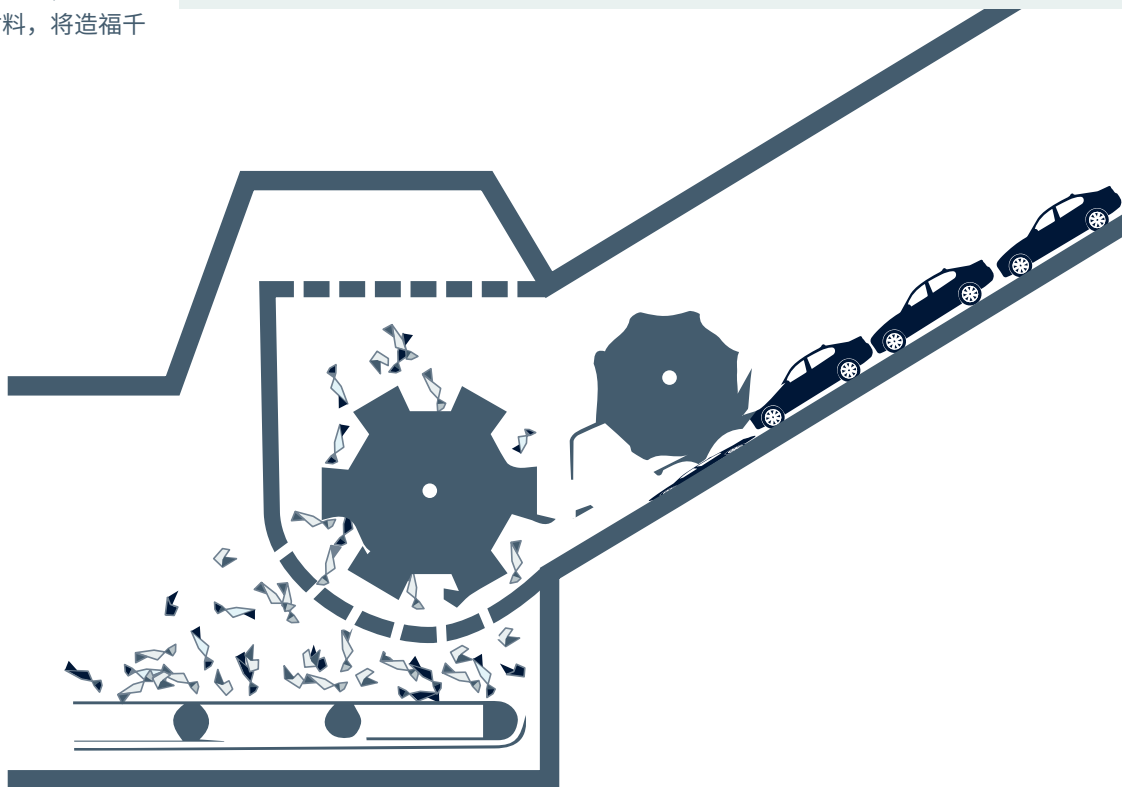
对高价值再生原料的需求不断增长，使高品质回收再利用变得越来越有吸引力。无论是铜、铝，还是不锈钢，从破碎机操作中分选出宝贵的再生金属的工艺能够保护环境，而且，这种做法相比从原始资源中制造金属的方法，成本更低。

依托陶朗开创性的高效分选技术，从金属废物中分离有回收价值的材料，将造福千家万户。

案例：更加严格的欧盟立法

每年，废旧汽车 (ELV) 在欧盟地区产生的废弃物约 7-8 百万吨的，这种情况应该有一个妥善的处理方式。自 2015 年以来，欧盟范围内的 ELV 指令 (2000/53/EC) 要求废弃汽车的回收率为 95%。总体而言，ELV 指令在降低废旧汽车的环境影响方面已经取得了成效。指令的有效性分析显示，ELV 指令所带来的各种环境和经济益处远超过该指令所耗费的实施成本。*这一目标是通过破碎机的轻质物料和重物料的高效处理实现的

* 针对特定废物流的后评估；指令，最终报告，欧盟委员会，欧盟环境总署，2014 年 4 月 18 日

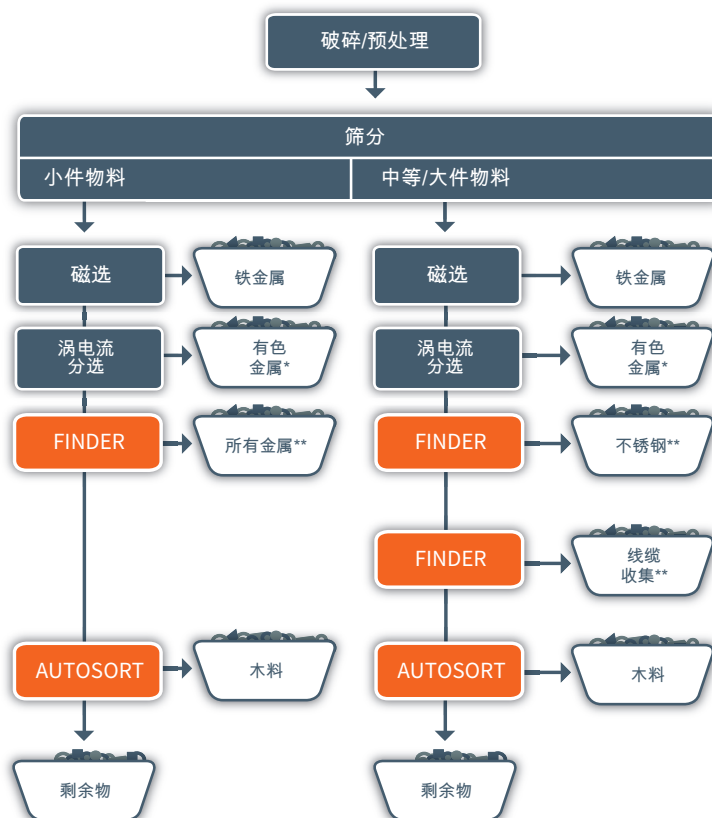


解决方案： 无缝衔接、灵活多变

在预处理过程中，客户会将投入的材料进行破碎并剔除磁性碎片（钢）。

利用涡电流分选技术以及专门分离不锈钢 (Zurik)、残余金属和铜线碎片的陶朗传感分选设备，客户可对剩余物里的金属进行分离处理。

结果：可从破碎机残渣中获得不锈钢 (Zurik) 和铜线碎片，极大地提高了产出价值。



* 建议采用X-TRACT 和 COMBISENSE 进行分选
** 建议采用AUTOSORT 扫描仪进行进一步提纯

简化流程图——有色金属系统

卓越品质
始终如一

陶朗 优势

为行业提供
最优质最稳定的产品

成熟的行业经验
专业的技术知识为客户：
量身定制分选方案
满足客户具体需求
实现最优分选效果

保证产品
持续性高品质
迅速的投资回报

采用专有的，领先的技术
为客户：
减少停机时间
提高处理能力
降低能源损耗

协同客户，共同开发成熟
的工艺流程和设备设计

模块化设计
并易于工艺集成

“陶朗关怀”行动：
提供更好的全方位
售后服务

陶朗集团分选事业部旗下的资源回收业务是传感分选技术的行业翘楚，
为废旧资源和金属回收行业提供尖端解决方案。
至今，我们已在80多个国家安装了6000多台设备。
依靠广泛的行业经验和卓越的客户服务，
我们向客户提供多样化的高效分选和分析解决方案，
适用于广泛的产品应用领域。

欲了解详情，请查询官网：
www.tomra.cn/recycling

